



# โรคของปลานิล

## โรคที่เกิดจากปรสิต



หมัดปลา

ปลาที่มีหมัดปลาเกาะจะว่ายน้ำทรนทราย กระโดดขึ้นผิวน้ำ หากกระโดดมากจะทำให้ปลาตายได้  
**การรักษ:** แช่ไตรโคลฟอนสี่ปีดาห์ละครั้งติดต่อกัน 3 - 4 สัปดาห์



เห็บระฆัง

ปลาที่มีเห็บระฆังเกาะ จะไม่ค่อยกินอาหาร พลิกตัวไปมาว่ายน้ำทรนทรายและใช้ลำตัวสีผ่นงอ เพื่อให้ปรสิตหลุดออก หากเกาะปลาเยอะ จะทำให้ลูกปลาตายได้  
**การรักษ:** ใช้ฟอร์มาลิน 25 - 50 ซีซี ต่อน้ำ 1,000 ลิตร หรือ สีสเกล็ด 40-60 กิโลกรัมต่อไร่



ปลิงใส

ปลาที่มีปลิงใสเกาะสีตัวปลาจะเข้มกว่าปกติ กินอาหารน้อยลง เหงือกบวมอักเสบ  
**การรักษ:** ใช้ฟอร์มาลิน 25 - 50 ซีซี ต่อน้ำ 1,000 ลิตร



เห็บปลา

ปลาที่มีเห็บปลาเกาะจะเกิดแผลตกเลือด ว่ายน้ำทรนทราย และใช้ลำตัวสีผ่นงอให้ปรสิตหลุดออก  
**การรักษ:** แช่ปลาในสารละลายยาฆ่าแมลงไตรโคลฟอน 0.5 - 1.75 กรัม ต่อน้ำ 1,000 ลิตรหรือดีเพเทอร์เร็กซ์ 0.25 - 0.5 กรัมต่อน้ำ 1,000 ลิตร แต่ต้องระวังไม่ใช้สารเคมีกับปลาในระยะใกล้จับเพราะอาจปนเปื้อนในเนื้อปลา

## โรคที่เกิดจากการติดเชื้อแบคทีเรีย



โรคติดเชื้อแบคทีเรียโคคคัส

มักจะระบาดรุนแรงในน้ำร้อนหากติดเชื้อรุนแรงปลาจะตายจำนวนมาก  
**อาการ:** ตาโปนจนขาวว่ายน้ำช้า ลอยตัวนิ่ง บริเวณช่องขั้วตายบวมแดง ตกเลือด บางตัวอาจจะว่ายน้ำควงส่วน



โรคจากการติดเชื้อแบคทีเรีย

มักพบป่วยในปลาที่เลี้ยงหนาแน่นมากหรือการเลี้ยงแบบผสมผสาน เชื้อนี้อาศัยอยู่ในแหล่งน้ำที่มีปริมาณสารอินทรีย์สูง น้ำในบ่อเลี้ยงจัด  
**อาการ:** ปลาไม่กินอาหาร ว่ายน้ำเฉื่อยชา ครีบกร่อน ตกเลือด เกิดบาดแผลเป็นหลุม ท้องบวม



โรคคอสมันไวรัส

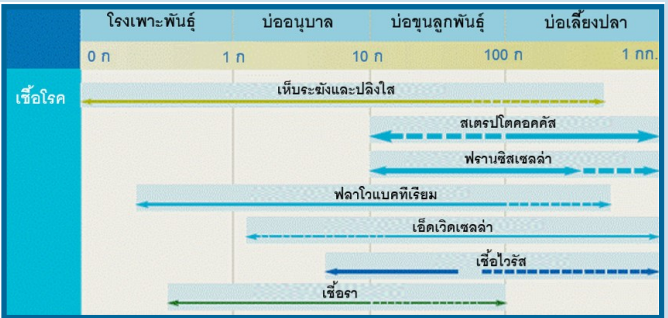
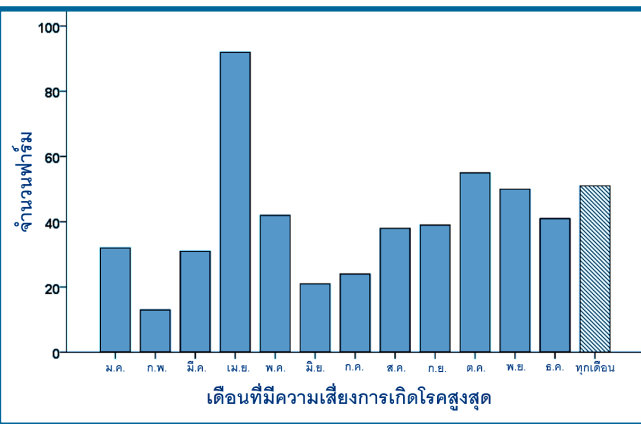
โรคระบาดในน้ำร้อนและช่วงอากาศเปลี่ยนแปลงกะทันหัน  
**อาการ:** ตัวปลาสีซีดต่างเป็นแถบๆ มีเมือกมากผิดปกติครีบและเหงือกกร่อน



โรคเหงือกเน่าในปลานิล

การระบาดของโรคมักจะเกิดขึ้นกับ ปลาที่เลี้ยงหนาแน่นมาก ปลาที่เลี้ยงในที่มีออกซิเจนในน้ำต่ำหรือ อุณหภูมิขึ้นๆลงๆ โดยเฉพาะหลังจากฝนตกใหม่ ๆ ทำให้ปลาปรับสภาพไม่ทัน  
**อาการ:** ภายนอกของปลาที่ติดเชื้อแบคทีเรีย ฟลาโวแบคทีเรีย มีลักษณะตัวดำ เหงือกเน่า ดูคล้ายกับมีเศษตะกอนดินโคลนติดอยู่

อุณหภูมิมีผลต่อภูมิคุ้มกันของปลานิลและการเพิ่มจำนวนของเชื้อโรค โรคระบาดที่เกิดจากการติดเชื้อแบคทีเรีย เช่น โรคที่เกิดจากสเตรปโตคอคคัสและโรคที่เกิดจากเชื้อฟลาโวที่ ทำให้ปลาเหงือกเน่ามักจะเกิดขึ้นในช่วงที่อุณหภูมิสูงหรือมีการเปลี่ยนแปลงของอุณหภูมิอย่างรวดเร็ว การเปลี่ยนแปลงสภาพอากาศที่รุนแรง เช่น น้ำท่วมฉับพลัน ทำให้เกิดการเปลี่ยนแปลงสิ่งแวดล้อมในน้ำซึ่งส่งผลเสียต่อปลานิล ทำให้ปลาอ่อนแอ เสี่ยงต่อการติดเชื้อโรค



โรคติดเชื้อแบคทีเรียมักจะเป็นการติดเชื้อภายในต้องรักษาด้วยอาหารผสมยาปฏิชีวนะ ปลาที่ติดเชื้อโดยทั่วไปมีการตกเลือดหรือเป็นแผลบริเวณลำตัว รอบตาและปาก ท้องบวม ตาโปน

- 1) ควรใช้ยาคุมออกซิเตตราซัยคลิน กลุ่มซัลฟาหรือเอนโรฟล็อกซาซินติดต่อกัน 5 - 14 วัน แต่ควรปรึกษาสัตวแพทย์ก่อน
- 2) ควรหยุดใช้ยาอย่างน้อย 21 วัน ก่อนจับขายเพื่อให้ยาตกค้างในตัวปลา
- 3) ปลาที่เป็นโรคคอสมันไวรัส หรือปลาที่ติดเชื้อแบคทีเรียภายนอก อาจรักษาโดยการใส่ยาเหลืองหรือต่างที่บวมแช่ในอัตราความเข้มข้น 1 - 3 มิลลิกรัมต่อลิตร



เอื้อเพื่อข้อมูล: ผศ.ดร. ชนกันต์ จิตมนัส / คณะเทคโนโลยีการประมงและทรัพยากรทางน้ำ มหาวิทยาลัยแม่โจ้

หน่วยวิจัยสังคมและสิ่งแวดล้อม

คณะสังคมศาสตร์ มหาวิทยาลัยเชียงใหม่  
จ. เชียงใหม่ 50200  
053 854 898

